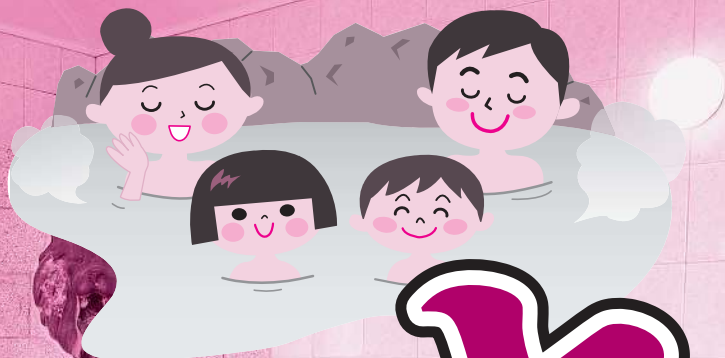


令和7年 柏口マン荘

迎春湯治

令和7年

1/6(月) ▶ 4/11(金)



【湯治プラン】
ご利用カレンダー

温泉掛け流し

1月						
日	月	火	水	木	金	土
			1	2	3	4
5	6	7	8	9	10	11
12	13	14	15	16	17	18
19	20	21	22	23	24	25
26	27	28	29	30	31	

2月						
日	月	火	水	木	金	土
						1
2	3	4	5	6	7	8
9	10	11	12	13	14	15
16	17	18	19	20	21	22
23	24	25	26	27	28	

3月						
日	月	火	水	木	金	土
						1
2	3	4	5	6	7	8
9	10	11	12	13	14	15
16	17	18	19	20	21	22
23	24	25	26	27	28	29

4月						
日	月	火	水	木	金	土
		1	2	3	4	5
6	7	8	9	10	11	12
13	14	15	16	17	18	19
20	21	22	23	24	25	26
27	28	29	30			

印が湯治プラン営業日です。

柏口マン荘は湯量が豊富!!

源泉名… 柏房田温泉
 泉質… ナトリウム・塩化物質(高張性弱アルカリ性温泉)
 効能… 神経痛・筋肉痛・冷え性・五十肩・打ち身・
 くじき・切り傷・慢性消化器病・慢性皮膚病持病・
 抹消循環障害・疲労回復
 ※温度調整のため加水しております。

2泊3日プラン(2泊5食付)

1部屋2名様ご利用の場合

お一人様 (諸税込み) **21,000円**

1部屋3名様から5名様ご利用の場合

お一人様 (諸税込み) **20,000円**

3泊4日プラン(3泊8食付)

1部屋2名様ご利用の場合

お一人様 (諸税込み) **28,000円**

1部屋3名様から5名様ご利用の場合

お一人様 (諸税込み) **27,000円**

- ◆チェックインは午後3時。チェックアウトは午前10時となります。
- ◆屋食は軽食となります。
- ◆部屋数に限りがございますので、お早めのご予約をおすすめいたします。

とっぴんおまじょプラン



温泉掛け流し 柏口マン荘

〒038-3103 青森県つがる市柏上古川178
 TEL 0173-27-5055
<http://www.romansou.jp/>